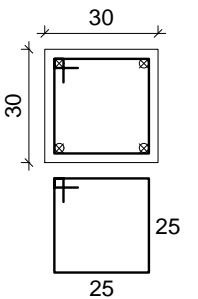


P1=P2=P3=P4

COBERTURA - L2

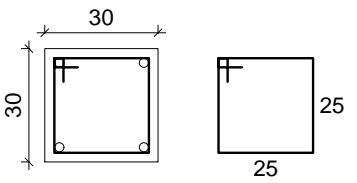
SEÇÃO
ESC 1:20



37 N1 ø5.0 C=111

FUNDAÇÃO - L1

SEÇÃO
ESC 1:20

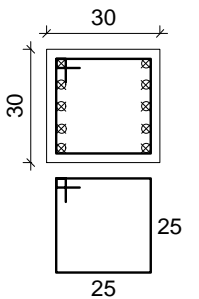


10 N1 ø5.0 C=111

P5=P6

COBERTURA - L2

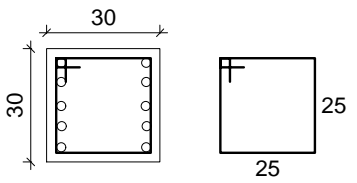
SEÇÃO
ESC 1:20



37 N1 ø5.0 C=111

FUNDAÇÃO - L1

SEÇÃO
ESC 1:20



10 N1 ø5.0 C=111

Relação do aço

P1		P2		P3	
P4		P5		P6	
AÇO	N	DIAM (mm)	QUANT	C.UNIT (cm)	C.TOTAL (cm)
CA60	1	5.0	282	111	31302
CA50	2	16.0	40	397	15880
	3	16.0	40	VAR	VAR

Resumo do aço

AÇO	DIAM (mm)	C.TOTAL (m)	PESO + 10 % (kg)
CA50	16.0	448.8	779.2
CA60	5.0	626.2	106.2
PESO TOTAL (kg)			
CA50	779.2		
CA60	106.2		

Volume de concreto (C-30) = 4.98 m³
Área de forma = 66.48 m²



TÍTULO:

PROJETO PAVIMENTAÇÃO
ARMADURA DOS PILARES
Estrada Schmidt Fundos

PRANCHA:

ET-3

CLIENTE:

MUNICÍPIO DE WESTFÁLIA

OBRA:

Projeto de pavimentação asfáltica,
drenagem e sinalização

LOCAL:

Estrada Schmidt Fundos
Westfália/RS

RESPONSÁVEL TÉCNICO:

Eng. Civil Fernando Battisti
CREA/RS 230.439

ÁREA TOTAL:

1.572,00 m²

ESCALA:

VAR

DATA:

janeiro/2025